



ULC ENERJİ

**MAĞAZA, OFİS VE TİCARİ
ALANLAR İÇİN ELEKTRİK PROJE &
TAAHHÜT ÇÖZÜMLERİ**

HAKKIMIZDA

GÜVENİLİR ÇÖZÜM ORTAĞINIZ

ULC ENERJİ; elektrik taahhüt sektöründe yılların saha, şantiye ve uygulama tecrübesini kurumsal bir çatı altında birleştiren, İzmir merkezli bir mühendislik firmasıdır.

Saha tecrübesine sahip yönetim kadromuzla; Mağaza, Banka Şubesi, Ofis, Otel ve Endüstriyel Tesislerin elektrik altyapı kurulumlarını gerçekleştirilmekteyiz.

Farkımız:

- Projeye ve teknik şartnameye %100 uyum.
- Mimari estetiğe saygı duyan detay çözümleri.
- Zamanında teslimat garantisi.



HİZMETLERİMİZ

KUVVETLİ AKIM SİSTEMLERİ

- AG / OG Enerji Nakil Hatları
- Trafo ve Jeneratör Kurulumları
- Ana Dağıtım ve Tali Pano Montajları
- Busbar Sistemleri



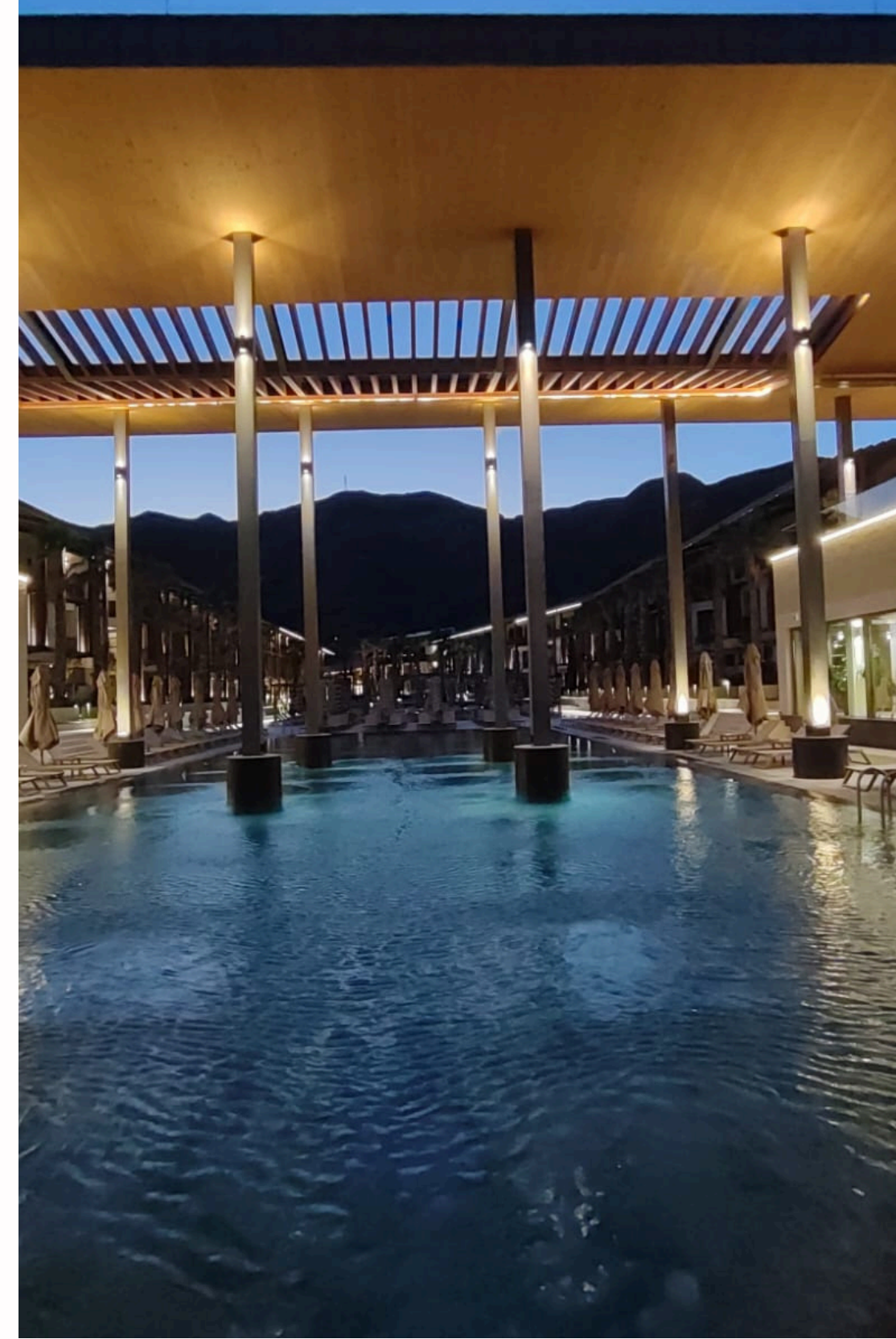


ZAYIF AKIM TEKNOLOJİLERİ

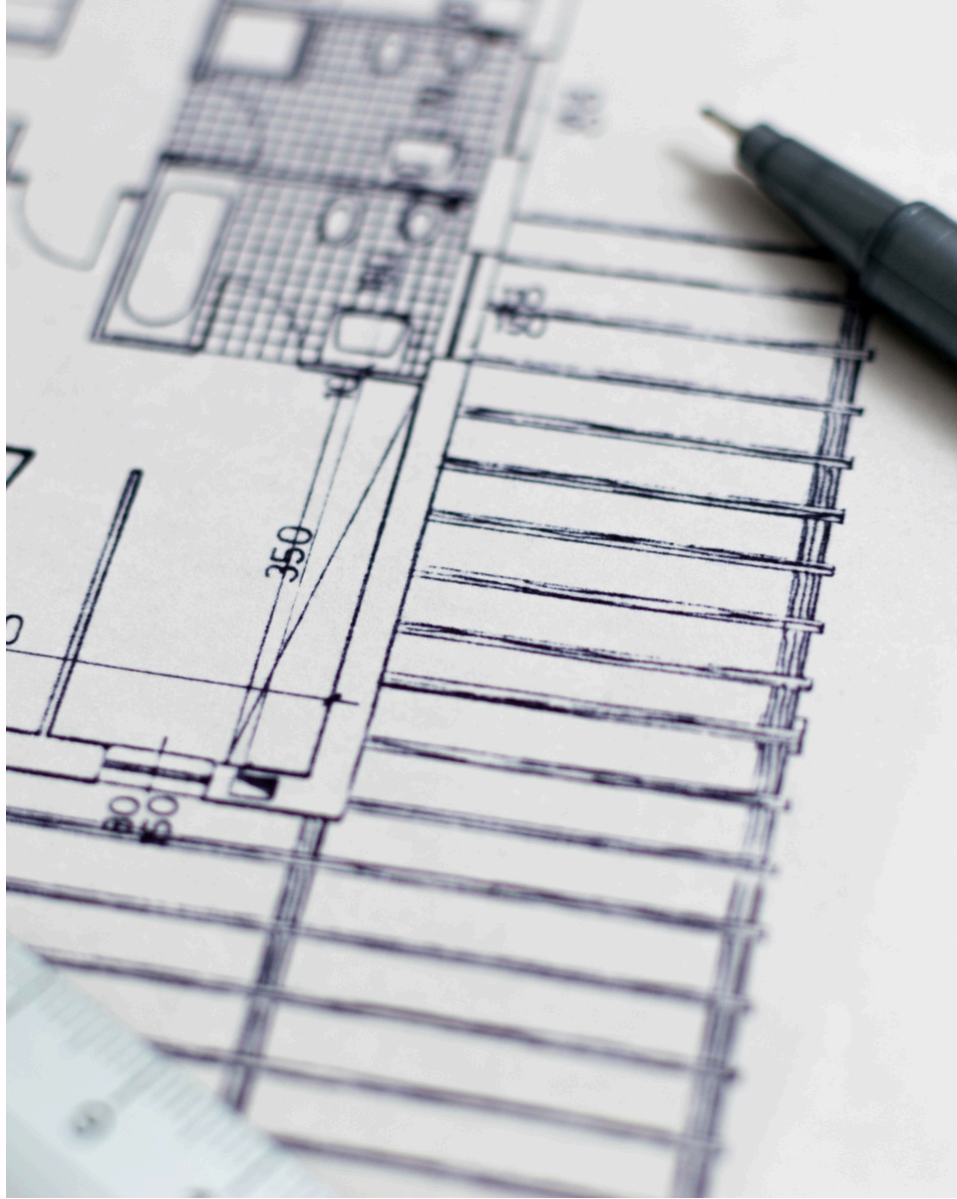
- Yangın Algılama ve İhbar Sistemleri
- CCTV Kamera ve Güvenlik Sistemleri
- Data / Network ve Rack Kabinet Çözümleri
- Kartlı Geçiş ve Seslendirme Sistemleri

AYDINLATMA VE OTOMASYON

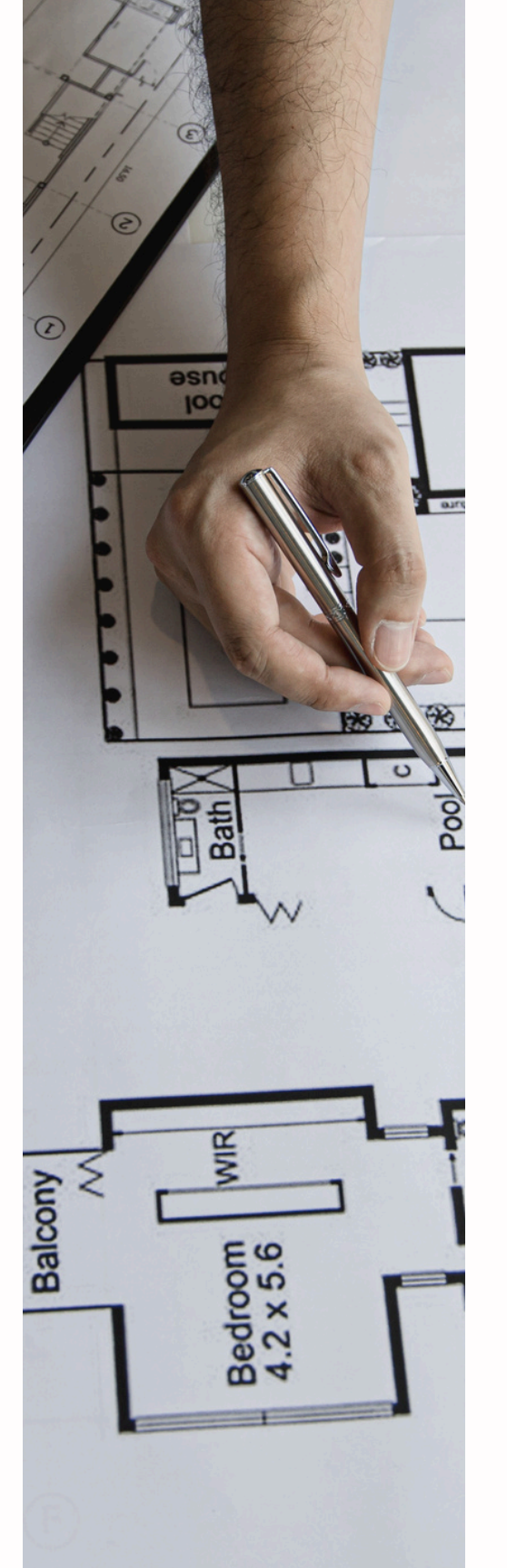
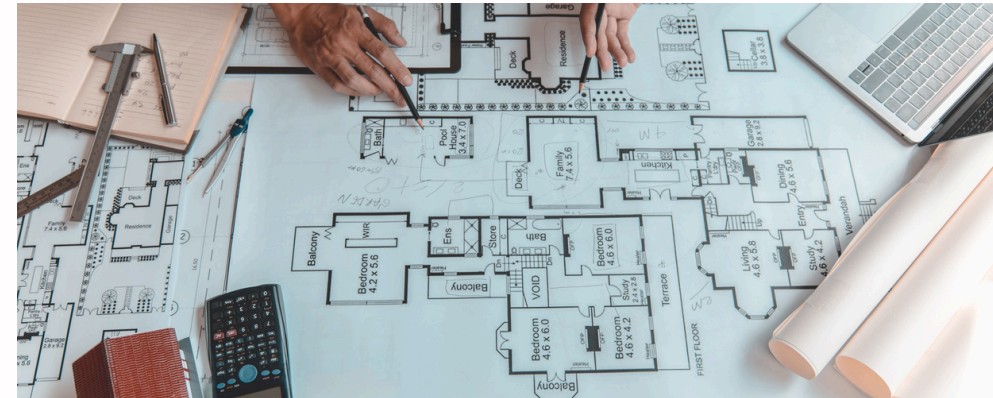
- *Mağaza ve Ofis Özel Aydınlatma Montajı*
- *DALI ve KNX Otomasyon Sistemleri*
- *Dekoratif ve Lineer Aydınlatma Uygulamaları*



REFERANSLAR



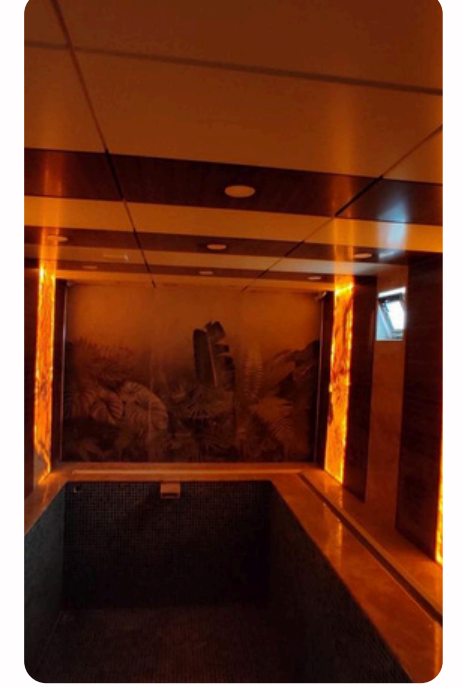
- *SAYIN PREFABRİK | Orga Konutları (48 Daire) – Elektrik Taahhüt*
- *BATI İNŞAAT | Batı Suit (32 Daire) – Komple Tesisat*
- *BATI İNŞAAT | Ural Konutları (26 Daire) – Proje ve Uygulama*
- *SAYGIN YAPI | Ticari Alan ve Villa Projeleri*
- *ÇAMLITEPE 200 YATAKLI ÖZEL ERKEK ÖĞRENCİ YURDU -ELEKTRİK TAAHHÜT*
- *TAB GIDA | Burger King (Afyonkarahisar) Kiosk Altyapı ve Kurulum*
- *TAB GIDA | Burger King (Fethiye/Muğla) Kiosk Altyapı ve Kurulum*



TECRÜBELERİMİZ



- TEKFEN TOWER (İSTANBUL) | Reckitt Benckiser Ofis – Saha Şefliği
- İŞ BANKASI (MARMARİS) | Eğitim Tesisleri – Formanlık ve Uygulama
- H&M MAĞAZALARI | Görükle & Erdek Şubeleri – Elektrik Altyapı
- AFYON KOCATEPE ÜNİVERSİTESİ | Mühendislik Fakültesi – Saha Yönetimi
- AFYON KOCATEPE ÜNİVERSİTESİ | İSCEHİSAR- EMERİDAĞ – Saha Yönetimi
- AFYON KOCATEPE ÜNİVERSİTESİ | Yemekhane Binası – Saha Yönetimi
- AFYON KOCATEPE ÜNİVERSİTESİ | Yüzme Havuzu – Saha Yönetimi



ÇALIŞMALARIMIZ

İLETİŞİM BİLGİLERİ

☎ +90 545 629 33 03

✉ iletisim@ulcenerji.com

📍 Bayraklı / İZMİR

